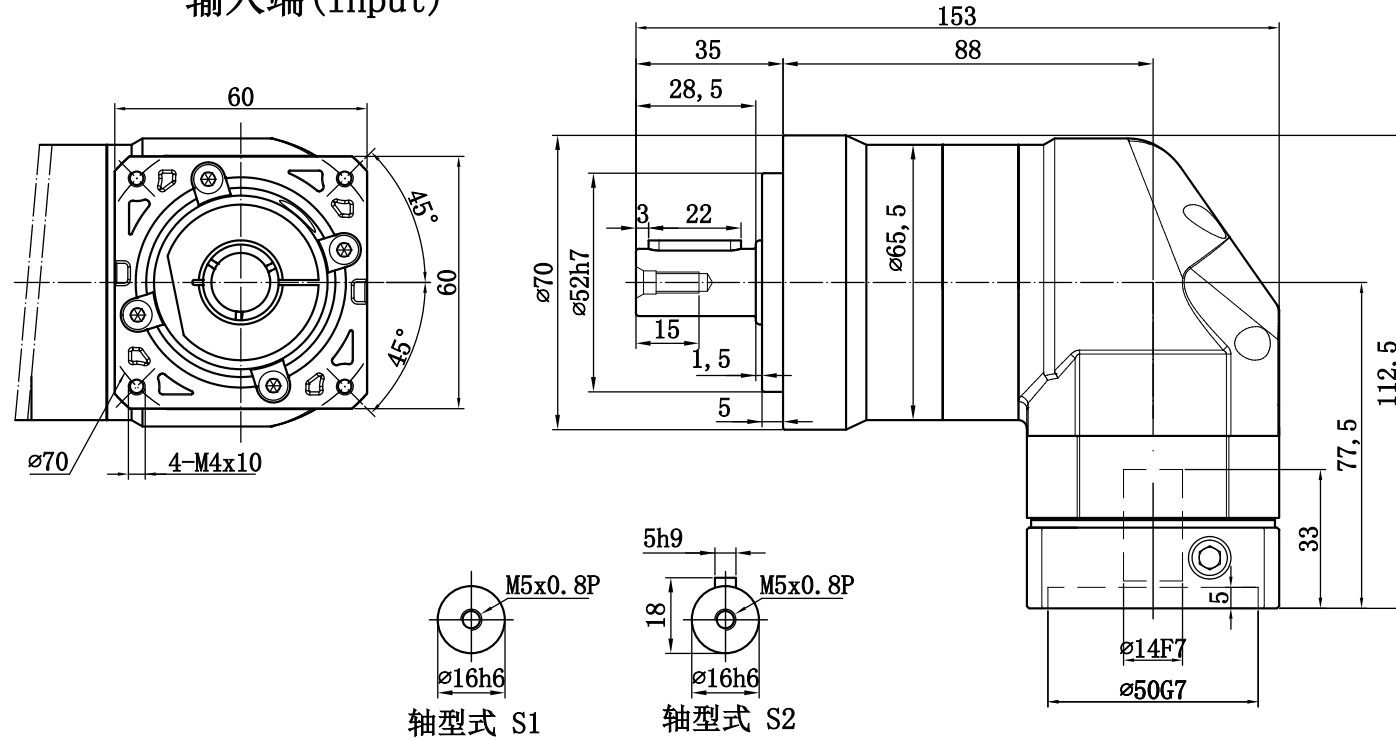
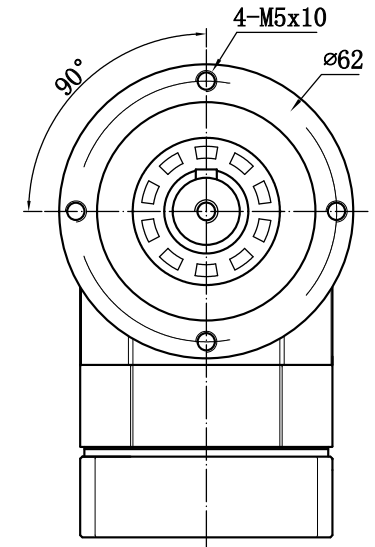



输入端 (Input)



输出端 (Output)



<div>客户签字</div> <div>Customer's Signature</div>	速 比 Ratio	1-10	运转效率 Transmission Efficiency	97%	角法 Angle method	第三视角 Third perspective	公司名称 Company name	<div>  <b>锋桦</b> 锋桦传动科技 (江苏) 有限公司                      锋桦传动设备 (上海) 有限公司                      台湾 锋桦 科技 有 限 公 司                 </div>
	额定扭矩 Rated Torque	40-60N·m	精度寿命 Service Life	20000Hrs	单位 Unit	mm	图名 Drawing name	
	最大扭矩 Max. Torque	120-180N·m	噪音 Noise	58dB	比例 Proportion	1:1	服务热线 Service hotline	
	额定输入转速 Rated Input speed	5000rpm	环境温度 Enviromental Temperature	-15° -- +90°	版本 Version	最新版本 Latest version	网址/邮箱 Website/email	
	最大输入转速 Max. inputspeed	10000rpm	惯量 Inertia	0.13-0.16	日期 Date	2019.08.31	电话/传真 Tel./Fax	
	回程间隙 Backlash	≤3arcmin	重量 Weight	1.2Kg	设计 Design	设计 Design		
行星减速机 Planetary gearbox: EVL070-L1-S2-P1								400-8040-668 / QQ:4008040668 <a href="http://www.fht.tw">www.fht.tw</a> / <a href="http://www.3fgearmotor.com">www.3fgearmotor.com</a> <a href="mailto:fht@fht.tw">fht@fht.tw</a> / <a href="mailto:sales@3fgearmotor.com">sales@3fgearmotor.com</a> 021-39948832 / 021-39948836